

Rosaceae – růžovité

## Kdoulovec japonský (*Chaenomeles japonica* (Thunb.) Spach.)

Keř, 0,5 – 1,0 m vysoký. Listy vroubkovaně pilovité, většinou tupé, letorosty drsně chlupaté.  
Rozšíření – Japonsko.

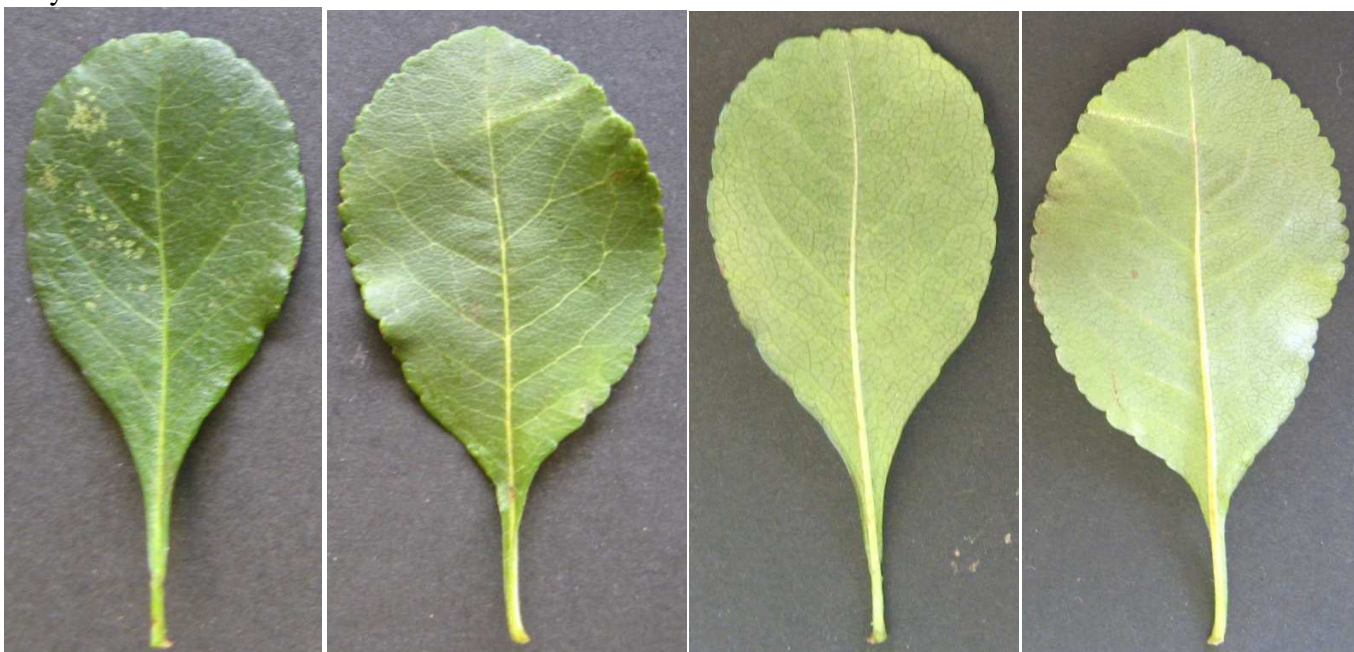
Květy – oboupohlavné, kalich a koruna pětičetné



květ



Listy – střídavé.



Plody – malvice



malvice



řez malvicí



semeno

